



VEROLUCE

ILUMINAÇÃO CORPORATIVA

CATÁLOGO

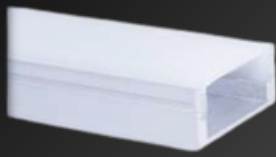
**PRODUTO:
PERFIL LED**

WWW.VEROLUCE.COM.BR

VEROLUCE

Design, funcionalidade e presença.
Conheça a coleção Veroluce PARA
ambientes corporativos.

PERFIL LED



PERFIL SOBREPOR

REF: PF 233

[CLIQUE PARA VISUALIZAR
A FICHA TÉCNICA](#)



PERFIL SOBREPOR

REF: PF 234

[CLIQUE PARA VISUALIZAR
A FICHA TÉCNICA](#)



PERFIL SOBREPOR

REF: PF 235

[CLIQUE PARA VISUALIZAR
A FICHA TÉCNICA](#)



PERFIL SOBREPOR

REF: PF 236

[CLIQUE PARA VISUALIZAR
A FICHA TÉCNICA](#)

VEROLUCE

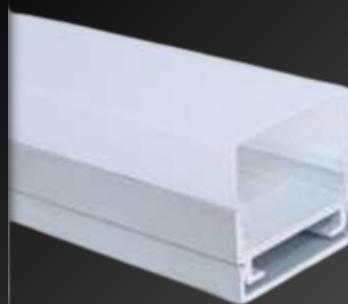
ILUMINAÇÃO CORPORATIVA



PERFIL SOBREPOR

REF: PF 237

[CLIQUE PARA VISUALIZAR
A FICHA TÉCNICA](#)



PERFIL SOBREPOR

REF: PF 238

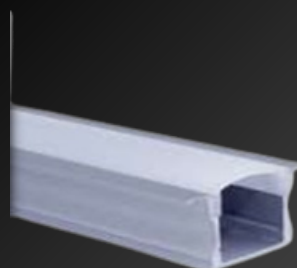
[CLIQUE PARA VISUALIZAR
A FICHA TÉCNICA](#)



PERFIL EMBUTIR

REF: PF 239

[CLIQUE PARA VISUALIZAR
A FICHA TÉCNICA](#)



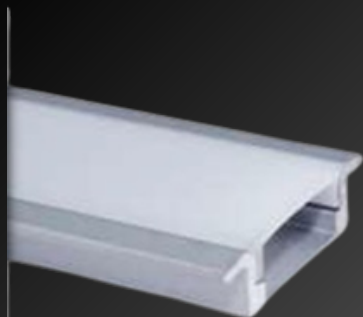
PERFIL EMBUTIR

REF: PF 240

[CLIQUE PARA VISUALIZAR
A FICHA TÉCNICA](#)

VEROLUCE

ILUMINAÇÃO CORPORATIVA



PERFIL EMBUTIR

REF: PF 241

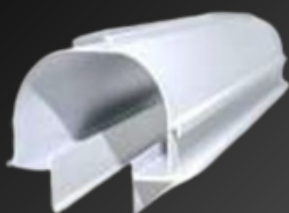
[CLIQUE PARA VISUALIZAR
A FICHA TÉCNICA](#)



PERFIL EMBUTIR

REF: PF 242

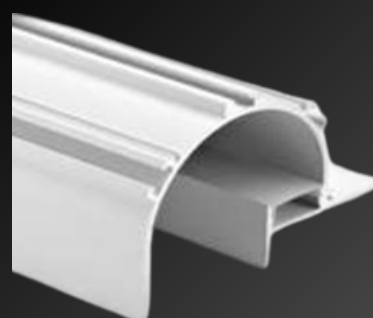
[CLIQUE PARA VISUALIZAR
A FICHA TÉCNICA](#)



PERFIL SANCA

REF: PF 243

[CLIQUE PARA VISUALIZAR
A FICHA TÉCNICA](#)



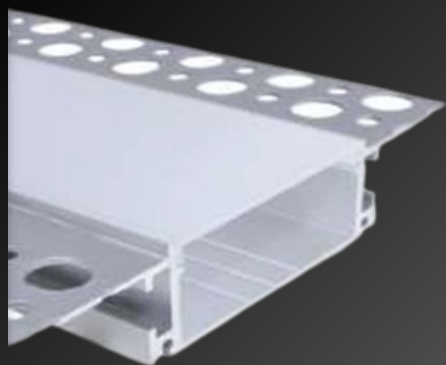
PERFIL SANCA

REF: PF 244

[CLIQUE PARA VISUALIZAR
A FICHA TÉCNICA](#)

VEROLUCE

ILUMINAÇÃO CORPORATIVA



PERFIL NO FRAME

REF: PF 245

[CLIQUE PARA VISUALIZAR
A FICHA TÉCNICA](#)



PERFIL CANTO

REF: PF 246

[CLIQUE PARA VISUALIZAR
A FICHA TÉCNICA](#)



PERFIL CANTO

REF: PF 247

[CLIQUE PARA VISUALIZAR
A FICHA TÉCNICA](#)



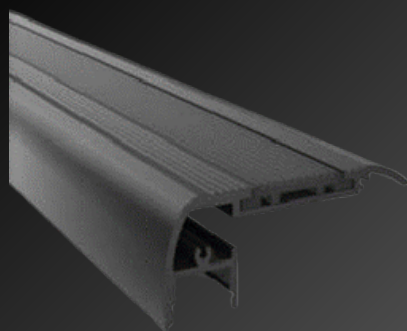
PERFIL ARANDELA

REF: PF 255

[CLIQUE PARA VISUALIZAR
A FICHA TÉCNICA](#)

VEROLUCE

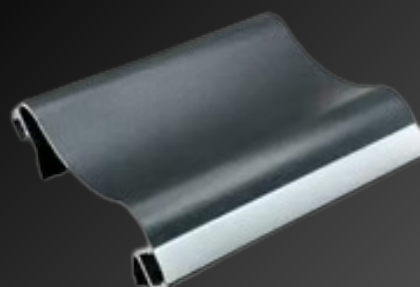
ILUMINAÇÃO CORPORATIVA



PERFIL ESCADA

REF: PF 249

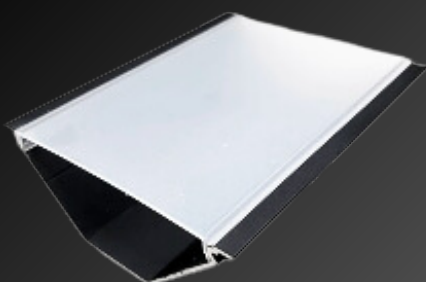
[CLIQUE PARA VISUALIZAR
A FICHA TÉCNICA](#)



PERFIL MOLDURA

REF: PF 250

[CLIQUE PARA VISUALIZAR
A FICHA TÉCNICA](#)



PERFIL MOLDURA

REF: PF 251

[CLIQUE PARA VISUALIZAR
A FICHA TÉCNICA](#)



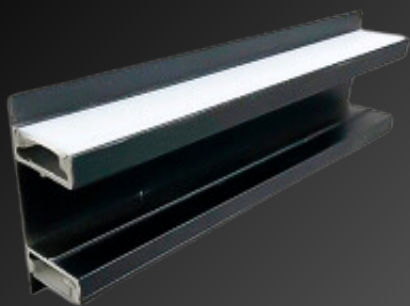
PERFIL RODAPÉ

REF: PF 252

[CLIQUE PARA VISUALIZAR
A FICHA TÉCNICA](#)

VEROLUCE

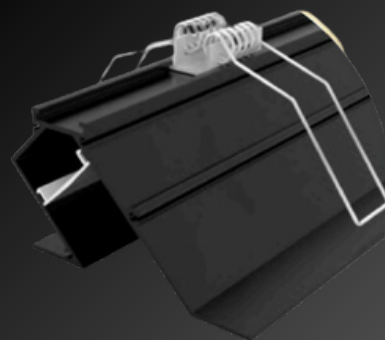
ILUMINAÇÃO CORPORATIVA



PERFIL ARANDELA

REF: PF 253

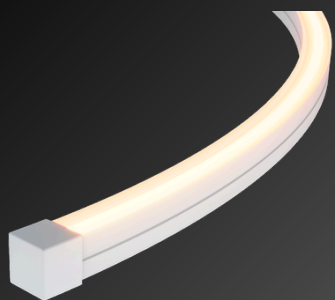
[CLIQUE PARA VISUALIZAR
A FICHA TÉCNICA](#)



PERFIL WALL WASHER

REF: PF 254

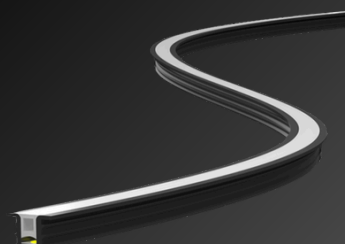
[CLIQUE PARA VISUALIZAR
A FICHA TÉCNICA](#)



PERFIL FLEX

REF: PF 255

[CLIQUE PARA VISUALIZAR
A FICHA TÉCNICA](#)



PERFIL FLEX

REF: PF 256

[CLIQUE PARA VISUALIZAR
A FICHA TÉCNICA](#)

VEROLUCE

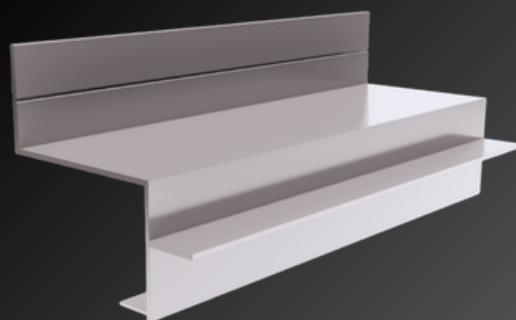
ILUMINAÇÃO CORPORATIVA



PERFIL CABIDEIRO

REF: PF 257

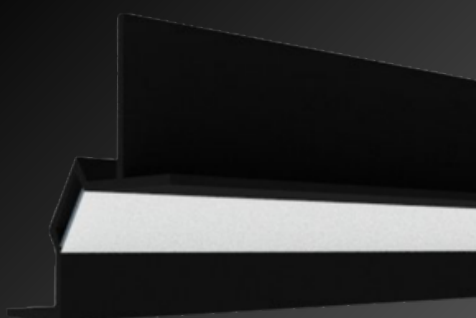
[CLIQUE PARA VISUALIZAR
A FICHA TÉCNICA](#)



PERFIL TABICA

REF: PF 258

[CLIQUE PARA VISUALIZAR
A FICHA TÉCNICA](#)



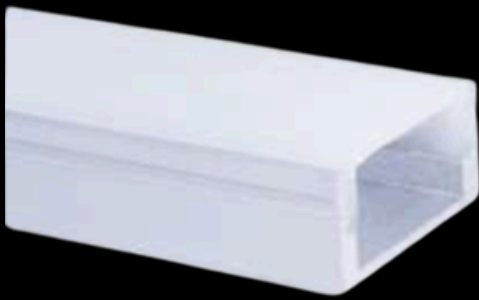
PERFIL TABICA

REF: PF 259

[CLIQUE PARA VISUALIZAR
A FICHA TÉCNICA](#)

PERFIL LINEAR

SOBREPOR BAIXO



REF: PF 233

CARACTERÍSTICAS ELÉTRICAS

FLUXO LUMINOSO: 460 LM/M POTÊNCIA: 4,8W/M

FLUXO LUMINOSO: 950 LM/M POTÊNCIA: 9,6W/M

FLUXO LUMINOSO: 1500 LM/M POTÊNCIA: 19,2W/M

TENSÃO: 12V CC FONTE REMOTA OU DIRETA NA REDE

CARACTERÍSTICAS ÓPTICAS

TEMPERATURA DE COR: 2700K, 3000K E 4000K

GRAU DE PROTEÇÃO: IP20

DIFUSOR: ACRÍLICO PMMA

ACABAMENTO: BRANCO, PRETO OU ALUMINÍO

CARACTERÍSTICAS MECÂNICA

MATERIAL: ALUMINÍO EXTRUDADO

FIXAÇÃO: PRESILHAS

TIPO DE USO: INTERNO OU EXTERNO COBERTO

MEDIDAS

17X7



[VOLTAR](#)

PERFIL LINEAR

SOBREPOR ALTO



REF: PF 234

CARACTERÍSTICAS ELÉTRICAS

FLUXO LUMINOSO: 460 LM/M POTÊNCIA: 4,8W/M

FLUXO LUMINOSO: 950 LM/M POTÊNCIA: 9,6W/M

FLUXO LUMINOSO: 1500 LM/M POTÊNCIA: 19,2W/M

TENSÃO: 12V CC FONTE REMOTA OU DIRETA NA REDE

CARACTERÍSTICAS ÓPTICAS

TEMPERATURA DE COR: 2700K, 3000K E 4000K

GRAU DE PROTEÇÃO: IP20

DIFUSOR: ACRÍLICO PMMA

ACABAMENTO: BRANCO, PRETO OU ALUMINÍO

CARACTERÍSTICAS MECÂNICA

MATERIAL: ALUMINÍO EXTRUDADO

FIXAÇÃO: PRESILHAS

TIPO DE USO: INTERNO OU EXTERNO COBERTO

17MM

15MM



MEDIDAS L X A

17X15

[VOLTAR](#)

PERFIL LINEAR

SOBREPOR ALTO



REF: PF 235

CARACTERÍSTICAS ELÉTRICAS

FLUXO LUMINOSO: 460 LM/M POTÊNCIA: 4,8W/M

FLUXO LUMINOSO: 950 LM/M POTÊNCIA: 9,6W/M

FLUXO LUMINOSO: 1500 LM/M POTÊNCIA: 19,2W/M

TENSÃO: 12V CC FONTE REMOTA OU DIRETA NA REDE

CARACTERÍSTICAS ÓPTICAS

TEMPERATURA DE COR: 2700K, 3000K E 4000K

GRAU DE PROTEÇÃO: IP20

DIFUSOR: ACRÍLICO PMMA

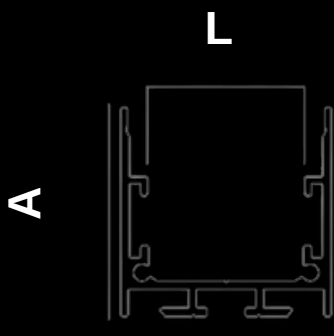
ACABAMENTO: BRANCO, PRETO OU ALUMINÍO

CARACTERÍSTICAS MECÂNICA

MATERIAL: ALUMINÍO EXTRUDADO

FIXAÇÃO: PRESILHAS

TIPO DE USO: INTERNO OU EXTERNO COBERTO



MEDIDAS L X A

35 X 35 MM

50 X 35 MM

[VOLTAR](#)

PERFIL LINEAR

SOBREPOR



REF: PF 236

CARACTERÍSTICAS ELÉTRICAS

FLUXO LUMINOSO: 460 LM/M POTÊNCIA: 4,8W/M

FLUXO LUMINOSO: 950 LM/M POTÊNCIA: 9,6W/M

FLUXO LUMINOSO: 1500 LM/M POTÊNCIA: 19,2W/M

TENSÃO: 12V CC FONTE REMOTA OU DIRETA NA REDE

CARACTERÍSTICAS ÓPTICAS

TEMPERATURA DE COR: 2700K, 3000K E 4000K

GRAU DE PROTEÇÃO: IP20

DIFUSOR: ACRÍLICO PMMA

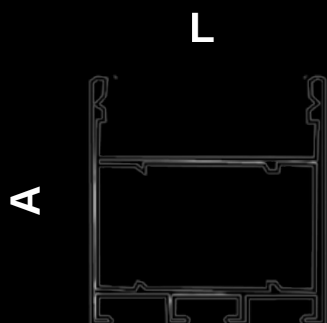
ACABAMENTO: BRANCO, PRETO OU ALUMINÍO

CARACTERÍSTICAS MECÂNICA

MATERIAL: ALUMINÍO EXTRUDADO

FIXAÇÃO: PRESILHAS

TIPO DE USO: INTERNO OU EXTERNO COBERTO



MEDIDAS (L X A)

35X50 MM

[VOLTAR](#)

PERFIL LINEAR

SOBREPOR



REF: PF 237

CARACTERÍSTICAS ELÉTRICAS

FLUXO LUMINOSO: 460 LM/M POTÊNCIA: 4,8W/M

FLUXO LUMINOSO: 950 LM/M POTÊNCIA: 9,6W/M

FLUXO LUMINOSO: 1500 LM/M POTÊNCIA: 19,2W/M

TENSÃO: 12V CC FONTE REMOTA OU DIRETA NA REDE

CARACTERÍSTICAS ÓPTICAS

TEMPERATURA DE COR: 2700K, 3000K E 4000K

GRAU DE PROTEÇÃO: IP20

DIFUSOR: ACRÍLICO PMMA

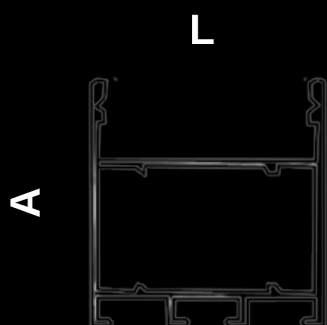
ACABAMENTO: BRANCO, PRETO OU ALUMINÍO

CARACTERÍSTICAS MECÂNICA

MATERIAL: ALUMINÍO EXTRUDADO

FIXAÇÃO: PRESILHAS

TIPO DE USO: INTERNO OU EXTERNO COBERTO



MEDIDAS (L X A)

35X50 MM

60X70 MM

50X50 MM

[VOLTAR](#)

PERFIL LINEAR

DE CANTO SEMI LUA



REF: PF 246

CARACTERÍSTICAS ELÉTRICAS

FLUXO LUMINOSO: 460 LM/M POTÊNCIA: 4,8W/M

FLUXO LUMINOSO: 950 LM/M POTÊNCIA: 9,6W/M

FLUXO LUMINOSO: 1500 LM/M POTÊNCIA: 19,2W/M

TENSÃO: 12V CC FONTE REMOTA OU DIRETA NA REDE

CARACTERÍSTICAS ÓPTICAS

TEMPERATURA DE COR: 2700K, 3000K E 4000K

GRAU DE PROTEÇÃO: IP20

DIFUSOR: ACRÍLICO PMMA

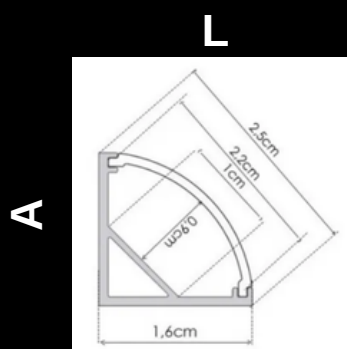
ACABAMENTO: BRANCO, PRETO OU ALUMINÍO

CARACTERÍSTICAS MECÂNICA

MATERIAL: ALUMINÍO EXTRUDADO

FIXAÇÃO: PRESILHAS

TIPO DE USO: INTERNO OU EXTERNO COBERTO



MEDIDAS L X A

16X16 MM

[VOLTAR](#)

PERFIL LINEAR

DE CANTO QUADRADO



REF: PF 247

CARACTERÍSTICAS ELÉTRICAS

FLUXO LUMINOSO: 460 LM/M POTÊNCIA: 4,8W/M

FLUXO LUMINOSO: 950 LM/M POTÊNCIA: 9,6W/M

FLUXO LUMINOSO: 1500 LM/M POTÊNCIA: 19,2W/M

TENSÃO: 12V CC FONTE REMOTA OU DIRETA NA REDE

CARACTERÍSTICAS ÓPTICAS

TEMPERATURA DE COR: 2700K, 3000K E 4000K

GRAU DE PROTEÇÃO: IP20

DIFUSOR: ACRÍLICO PMMA

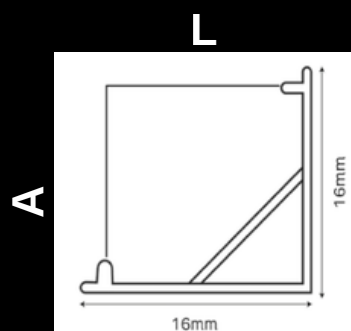
ACABAMENTO: BRANCO, PRETO OU ALUMINÍO

CARACTERÍSTICAS MECÂNICA

MATERIAL: ALUMINÍO EXTRUDADO

FIXAÇÃO: PRESILHAS

TIPO DE USO: INTERNO OU EXTERNO COBERTO



MEDIDAS L X A
16X16 MM

[VOLTAR](#)

PERFIL LINEAR

PENDENTE DUPLO FACHO



REF: PF 255

CARACTERÍSTICAS ELÉTRICAS

FLUXO LUMINOSO: 460 LM/M POTÊNCIA: 4,8W/M

FLUXO LUMINOSO: 950 LM/M POTÊNCIA: 9,6W/M

FLUXO LUMINOSO: 1500 LM/M POTÊNCIA: 19,2W/M

TENSÃO: 12V CC FONTE REMOTA OU DIRETA NA REDE

CARACTERÍSTICAS ÓPTICAS

TEMPERATURA DE COR: 2700K, 3000K E 4000K

GRAU DE PROTEÇÃO: IP20

DIFUSOR: ACRÍLICO PMMA

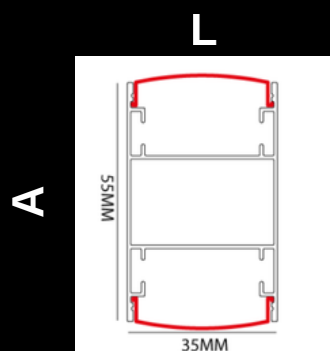
ACABAMENTO: BRANCO, PRETO OU ALUMINÍO

CARACTERÍSTICAS MECÂNICA

MATERIAL: ALUMINÍO EXTRUDADO

FIXAÇÃO: PRESILHAS

TIPO DE USO: INTERNO OU EXTERNO COBERTO

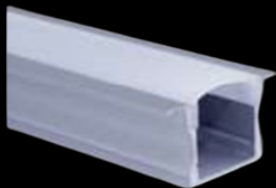


MEDIDAS L X A
35 X 55 MM

[VOLTAR](#)

PERFIL LINEAR

EMBUTIR ALTO



REF: PF 240

CARACTERÍSTICAS ELÉTRICAS

FLUXO LUMINOSO: 460 LM/M POTÊNCIA: 4,8W/M

FLUXO LUMINOSO: 950 LM/M POTÊNCIA: 9,6W/M

FLUXO LUMINOSO: 1500 LM/M POTÊNCIA: 19,2W/M

TENSÃO: 12V CC FONTE REMOTA OU DIRETA NA REDE

CARACTERÍSTICAS ÓPTICAS

TEMPERATURA DE COR: 2700K, 3000K E 4000K

GRAU DE PROTEÇÃO: IP20

DIFUSOR: ACRÍLICO PMMA

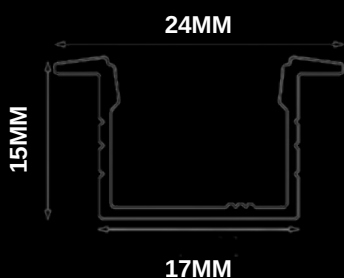
ACABAMENTO: BRANCO, PRETO OU ALUMINÍO

CARACTERÍSTICAS MECÂNICA

MATERIAL: ALUMINÍO EXTRUDADO

FIXAÇÃO: PRESILHAS

TIPO DE USO: INTERNO OU EXTERNO COBERTO



MEDIDAS L X A
24 X 15 MM

[VOLTAR](#)

PERFIL LINEAR

EMBUTIR ALTO



REF: PF 239

CARACTERÍSTICAS ELÉTRICAS

FLUXO LUMINOSO: 460 LM/M POTÊNCIA: 4,8W/M

FLUXO LUMINOSO: 950 LM/M POTÊNCIA: 9,6W/M

FLUXO LUMINOSO: 1500 LM/M POTÊNCIA: 19,2W/M

TENSÃO: 12V CC FONTE REMOTA OU DIRETA NA REDE

CARACTERÍSTICAS ÓPTICAS

TEMPERATURA DE COR: 2700K, 3000K E 4000K

GRAU DE PROTEÇÃO: IP20

DIFUSOR: ACRÍLICO PMMA

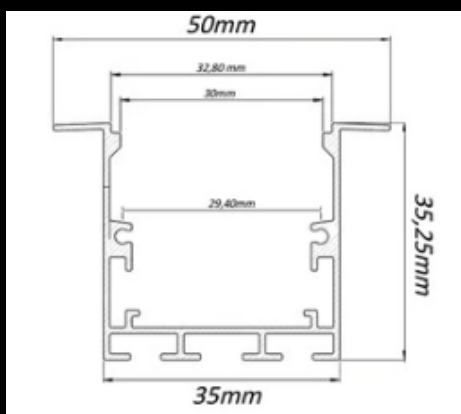
ACABAMENTO: BRANCO, PRETO OU ALUMINÍO

CARACTERÍSTICAS MECÂNICA

MATERIAL: ALUMINÍO EXTRUDADO

FIXAÇÃO: PRESILHAS

TIPO DE USO: INTERNO OU EXTERNO COBERTO

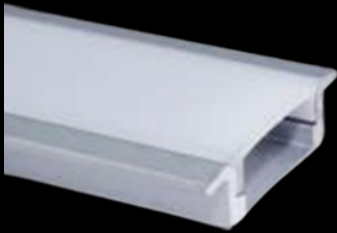


MEDIDAS L X A
50 X 35 MM

[VOLTAR](#)

PERFIL LINEAR

EMBUTIR BAIXO



REF: PF 241

CARACTERÍSTICAS ELÉTRICAS

FLUXO LUMINOSO: 460 LM/M POTÊNCIA: 4,8W/M

FLUXO LUMINOSO: 950 LM/M POTÊNCIA: 9,6W/M

FLUXO LUMINOSO: 1500 LM/M POTÊNCIA: 19,2W/M

TENSÃO: 12V CC FONTE REMOTA OU DIRETA NA REDE

CARACTERÍSTICAS ÓPTICAS

TEMPERATURA DE COR: 2700K, 3000K E 4000K

GRAU DE PROTEÇÃO: IP20

DIFUSOR: ACRÍLICO PMMA

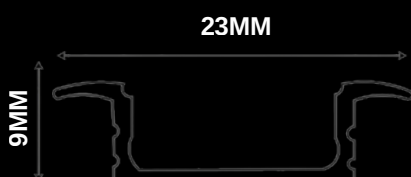
ACABAMENTO: BRANCO, PRETO OU ALUMINÍO

CARACTERÍSTICAS MECÂNICA

MATERIAL: ALUMINÍO EXTRUDADO

FIXAÇÃO: PRESILHAS

TIPO DE USO: INTERNO OU EXTERNO COBERTO



MEDIDAS L X A

23 X 9 MM

[VOLTAR](#)

PERFIL LINEAR

EMBUTIR DIFUSOR RECUADO



REF: PF 242

CARACTERÍSTICAS ELÉTRICAS

FLUXO LUMINOSO: 460 LM/M POTÊNCIA: 4,8W/M

FLUXO LUMINOSO: 950 LM/M POTÊNCIA: 9,6W/M

FLUXO LUMINOSO: 1500 LM/M POTÊNCIA: 19,2W/M

TENSÃO: 12V CC FONTE REMOTA OU DIRETA NA REDE

CARACTERÍSTICAS ÓPTICAS

TEMPERATURA DE COR: 2700K, 3000K E 4000K

GRAU DE PROTEÇÃO: IP20

DIFUSOR: ACRÍLICO PMMA

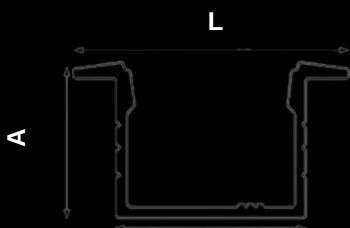
ACABAMENTO: BRANCO, PRETO OU ALUMINÍO

CARACTERÍSTICAS MECÂNICA

MATERIAL: ALUMINÍO EXTRUDADO

FIXAÇÃO: PRESILHAS

TIPO DE USO: INTERNO OU EXTERNO COBERTO



MEDIDAS L X A

23 X 25 MM

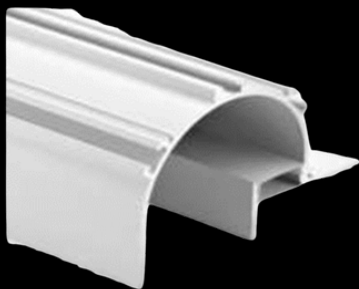
42 X 33 MM

77 X 38MM

[VOLTAR](#)

PERFIL LINEAR

NO FRAME LUZ INDIRETA



REF: PF 244

CARACTERÍSTICAS ELÉTRICAS

FLUXO LUMINOSO: 460 LM/M POTÊNCIA: 4,8W/M

FLUXO LUMINOSO: 950 LM/M POTÊNCIA: 9,6W/M

FLUXO LUMINOSO: 1500 LM/M POTÊNCIA: 19,2W/M

TENSÃO: 12V CC FONTE REMOTA OU DIRETA NA REDE

CARACTERÍSTICAS ÓPTICAS

TEMPERATURA DE COR: 2700K, 3000K E 4000K

GRAU DE PROTEÇÃO: IP20

DIFUSOR: ACRÍLICO PMMA

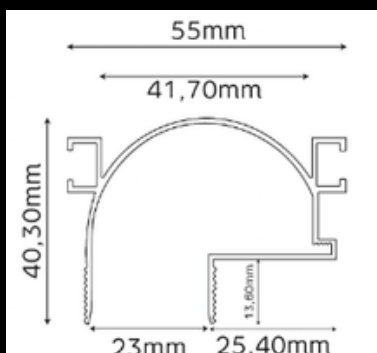
ACABAMENTO: BRANCO, PRETO OU ALUMINÍO

CARACTERÍSTICAS MECÂNICA

MATERIAL: ALUMINÍO EXTRUDADO

FIXAÇÃO: PRESILHAS

TIPO DE USO: INTERNO OU EXTERNO COBERTO

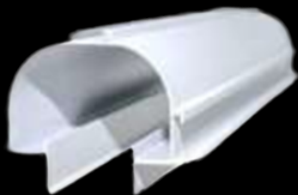


MEDIDAS L X A
55 X 40 MM

[VOLTAR](#)

PERFIL LINEAR

NO FRAME LUZ INDIRETA



REF: PF 243

CARACTERÍSTICAS ELÉTRICAS

FLUXO LUMINOSO: 460 LM/M POTÊNCIA: 4,8W/M

FLUXO LUMINOSO: 950 LM/M POTÊNCIA: 9,6W/M

FLUXO LUMINOSO: 1500 LM/M POTÊNCIA: 19,2W/M

TENSÃO: 12V CC FONTE REMOTA OU DIRETA NA REDE

CARACTERÍSTICAS ÓPTICAS

TEMPERATURA DE COR: 2700K, 3000K E 4000K

GRAU DE PROTEÇÃO: IP20

DIFUSOR: ACRÍLICO PMMA

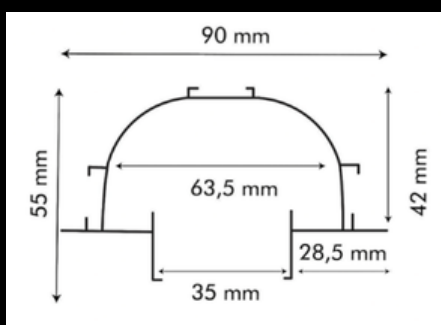
ACABAMENTO: BRANCO, PRETO OU ALUMINÍO

CARACTERÍSTICAS MECÂNICA

MATERIAL: ALUMINÍO EXTRUDADO

FIXAÇÃO: PRESILHAS

TIPO DE USO: INTERNO OU EXTERNO COBERTO



MEDIDAS L X A
55 X 40 MM

[VOLTAR](#)

PERFIL LINEAR

NO FRAME LUZ DIRETA



REF: PF 245

CARACTERÍSTICAS ELÉTRICAS

FLUXO LUMINOSO: 460 LM/M POTÊNCIA: 4,8W/M

FLUXO LUMINOSO: 950 LM/M POTÊNCIA: 9,6W/M

FLUXO LUMINOSO: 1500 LM/M POTÊNCIA: 19,2W/M

TENSÃO: 12V CC FONTE REMOTA OU DIRETA NA REDE

CARACTERÍSTICAS ÓPTICAS

TEMPERATURA DE COR: 2700K, 3000K E 4000K

GRAU DE PROTEÇÃO: IP20

DIFUSOR: ACRÍLICO PMMA

ACABAMENTO: BRANCO, PRETO OU ALUMINÍO

CARACTERÍSTICAS MECÂNICA

MATERIAL: ALUMINÍO EXTRUDADO

FIXAÇÃO: PRESILHAS

TIPO DE USO: INTERNO OU EXTERNO COBERTO



MEDIDAS L X A

50 X 12 MM

53 X 18 MM

87 X 18 MM

[VOLTAR](#)

PERFIL LINEAR

SOBREPOR ALTO



REF: PF 238

CARACTERÍSTICAS ELÉTRICAS

FLUXO LUMINOSO: 460 LM/M POTÊNCIA: 4,8W/M

FLUXO LUMINOSO: 950 LM/M POTÊNCIA: 9,6W/M

FLUXO LUMINOSO: 1500 LM/M POTÊNCIA: 19,2W/M

TENSÃO: 12V CC FONTE REMOTA OU DIRETA NA REDE

CARACTERÍSTICAS ÓPTICAS

TEMPERATURA DE COR: 2700K, 3000K E 4000K

GRAU DE PROTEÇÃO: IP20

DIFUSOR: ACRÍLICO PMMA

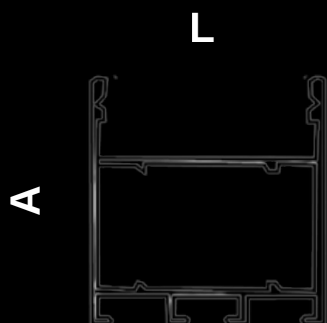
ACABAMENTO: BRANCO, PRETO OU ALUMINÍO

CARACTERÍSTICAS MECÂNICA

MATERIAL: ALUMINÍO EXTRUDADO

FIXAÇÃO: PRESILHAS

TIPO DE USO: INTERNO OU EXTERNO COBERTO



MEDIDAS L X A

18 X 18 MM

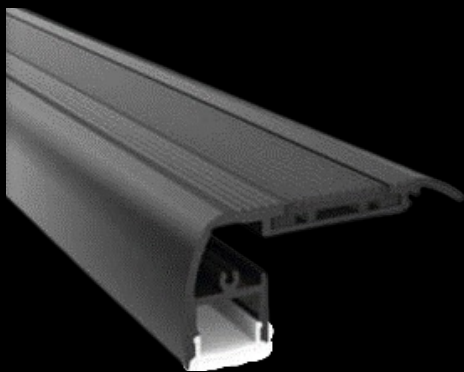
20 X 25 MM

42 X 42 MM

[VOLTAR](#)

PERFIL LINEAR

ESCADAS



REF: PF 249

CARACTERÍSTICAS ELÉTRICAS

FLUXO LUMINOSO: 460 LM/M POTÊNCIA: 4,8W/M

FLUXO LUMINOSO: 950 LM/M POTÊNCIA: 9,6W/M

FLUXO LUMINOSO: 1500 LM/M POTÊNCIA: 19,2W/M

TENSÃO: 12V CC FONTE REMOTA OU DIRETA NA REDE

CARACTERÍSTICAS ÓPTICAS

TEMPERATURA DE COR: 2700K, 3000K E 4000K

GRAU DE PROTEÇÃO: IP20

DIFUSOR: ACRÍLICO PMMA

ACABAMENTO: PRETO

CARACTERÍSTICAS MECÂNICA

MATERIAL: ALUMINÍO EXTRUDADO

FIXAÇÃO: PRESILHAS

TIPO DE USO: INTERNO OU EXTERNO COBERTO



MEDIDAS L X A

60 X 28 MM

[VOLTAR](#)

PERFIL LINEAR

SANCA



REF: PF 250

CARACTERÍSTICAS ELÉTRICAS

FLUXO LUMINOSO: 460 LM/M POTÊNCIA: 4,8W/M

FLUXO LUMINOSO: 950 LM/M POTÊNCIA: 9,6W/M

FLUXO LUMINOSO: 1500 LM/M POTÊNCIA: 19,2W/M

TENSÃO: 12V CC FONTE REMOTA OU DIRETA NA REDE

CARACTERÍSTICAS ÓPTICAS

TEMPERATURA DE COR: 2700K, 3000K E 4000K

GRAU DE PROTEÇÃO: IP20

DIFUSOR: ACRÍLICO PMMA

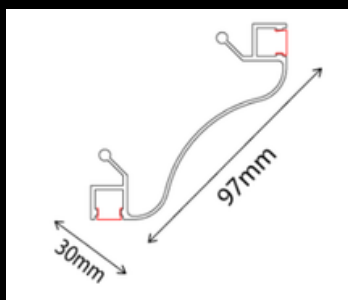
ACABAMENTO: PRETO

CARACTERÍSTICAS MECÂNICA

MATERIAL: ALUMÍNIO EXTRUDADO

FIXAÇÃO: PRESILHAS

TIPO DE USO: INTERNO OU EXTERNO COBERTO



MEDIDAS L X A
97X 30 MM

[VOLTAR](#)

PERFIL LINEAR

SANCA



REF: PF 251

CARACTERÍSTICAS ELÉTRICAS

FLUXO LUMINOSO: 460 LM/M POTÊNCIA: 4,8W/M

FLUXO LUMINOSO: 950 LM/M POTÊNCIA: 9,6W/M

FLUXO LUMINOSO: 1500 LM/M POTÊNCIA: 19,2W/M

TENSÃO: 12V CC FONTE REMOTA OU DIRETA NA REDE

CARACTERÍSTICAS ÓPTICAS

TEMPERATURA DE COR: 2700K, 3000K E 4000K

GRAU DE PROTEÇÃO: IP20

DIFUSOR: ACRÍLICO PMMA

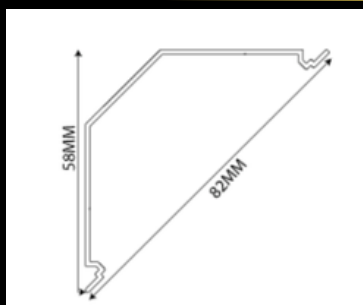
ACABAMENTO: PRETO

CARACTERÍSTICAS MECÂNICA

MATERIAL: ALUMÍNIO EXTRUDADO

FIXAÇÃO: PRESILHAS

TIPO DE USO: INTERNO OU EXTERNO COBERTO



MEDIDAS L X A
82 X 58 MM

[VOLTAR](#)

PERFIL LINEAR

SANCA



REF: PF 252

CARACTERÍSTICAS ELÉTRICAS

FLUXO LUMINOSO: 460 LM/M POTÊNCIA: 4,8W/M

FLUXO LUMINOSO: 950 LM/M POTÊNCIA: 9,6W/M

FLUXO LUMINOSO: 1500 LM/M POTÊNCIA: 19,2W/M

TENSÃO: 12V CC FONTE REMOTA OU DIRETA NA REDE

CARACTERÍSTICAS ÓPTICAS

TEMPERATURA DE COR: 2700K, 3000K E 4000K

GRAU DE PROTEÇÃO: IP20

DIFUSOR: ACRÍLICO PMMA

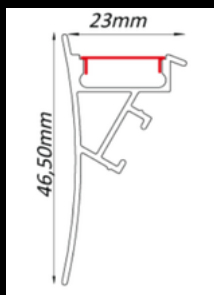
ACABAMENTO: PRETO

CARACTERÍSTICAS MECÂNICA

MATERIAL: ALUMÍNIO EXTRUDADO

FIXAÇÃO: PRESILHAS

TIPO DE USO: INTERNO OU EXTERNO COBERTO



MEDIDAS L X A

23 X 46,5 MM

[VOLTAR](#)

PERFIL LINEAR

ARANDELA



REF: PF 253

CARACTERÍSTICAS ELÉTRICAS

FLUXO LUMINOSO: 460 LM/M POTÊNCIA: 4,8W/M

FLUXO LUMINOSO: 950 LM/M POTÊNCIA: 9,6W/M

FLUXO LUMINOSO: 1500 LM/M POTÊNCIA: 19,2W/M

TENSÃO: 12V CC FONTE REMOTA OU DIRETA NA REDE

CARACTERÍSTICAS ÓPTICAS

TEMPERATURA DE COR: 2700K, 3000K E 4000K

GRAU DE PROTEÇÃO: IP20

DIFUSOR: ACRÍLICO PMMA

ACABAMENTO: PRETO

CARACTERÍSTICAS MECÂNICA

MATERIAL: ALUMÍNIO EXTRUDADO

FIXAÇÃO: PRESILHAS

TIPO DE USO: INTERNO OU EXTERNO COBERTO

MEDIDAS L X A

660 X 28 MM

[VOLTAR](#)

PERFIL LINEAR

SANCA



REF: PF 254

CARACTERÍSTICAS ELÉTRICAS

FLUXO LUMINOSO: 460 LM/M POTÊNCIA: 4,8W/M

FLUXO LUMINOSO: 950 LM/M POTÊNCIA: 9,6W/M

FLUXO LUMINOSO: 1500 LM/M POTÊNCIA: 19,2W/M

TENSÃO: 12V CC FONTE REMOTA OU DIRETA NA REDE

CARACTERÍSTICAS ÓPTICAS

TEMPERATURA DE COR: 2700K, 3000K E 4000K

GRAU DE PROTEÇÃO: IP20

DIFUSOR: ACRÍLICO PMMA

ACABAMENTO: PRETO

CARACTERÍSTICAS MECÂNICA

MATERIAL: ALUMÍNIO EXTRUDADO

FIXAÇÃO: PRESILHAS

TIPO DE USO: INTERNO OU EXTERNO COBERTO

MEDIDAS L X A

66 X 38 MM

[VOLTAR](#)

PERFIL FLEXÍVEL

EMBUTIR



REF: PF 256

CARACTERÍSTICAS ELÉTRICAS

FLUXO LUMINOSO: 460 LM/M POTÊNCIA: 4,8W/M

FLUXO LUMINOSO: 950 LM/M POTÊNCIA: 9,6W/M

FLUXO LUMINOSO: 1500 LM/M POTÊNCIA: 19,2W/M

TENSÃO: 12V CC FONTE REMOTA OU DIRETA NA REDE

CARACTERÍSTICAS ÓPTICAS

TEMPERATURA DE COR: 2700K, 3000K E 4000K

GRAU DE PROTEÇÃO: IP20

DIFUSOR: SILICONE

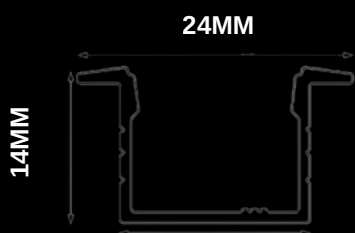
ACABAMENTO: PRETO/BRANCO

CARACTERÍSTICAS MECÂNICA

MATERIAL: SILICONE

FIXAÇÃO: PRESILHAS

TIPO DE USO: INTERNO OU EXTERNO COBERTO



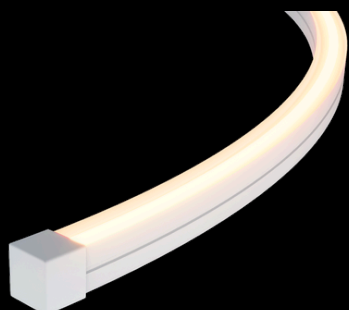
MEDIDAS L X A

24 X 14 MM

[VOLTAR](#)

PERFIL FLEXÍVEL

SOBREPOR



REF: PF 255

CARACTERÍSTICAS ELÉTRICAS

FLUXO LUMINOSO: 460 LM/M POTÊNCIA: 4,8W/M

FLUXO LUMINOSO: 950 LM/M POTÊNCIA: 9,6W/M

FLUXO LUMINOSO: 1500 LM/M POTÊNCIA: 19,2W/M

TENSÃO: 12V CC FONTE REMOTA OU DIRETA NA REDE

CARACTERÍSTICAS ÓPTICAS

TEMPERATURA DE COR: 2700K, 3000K E 4000K

GRAU DE PROTEÇÃO: IP20

DIFUSOR: SILICONE

ACABAMENTO: PRETO/BRANCO

CARACTERÍSTICAS MECÂNICA

MATERIAL: SILICONE

FIXAÇÃO: PRESILHAS

TIPO DE USO: INTERNO OU EXTERNO COBERTO

15MM

15MM



MEDIDAS L X A

15 X 15 MM

[VOLTAR](#)

PERFIL CABIDEIRO

SOBREPOR



REF: PF 257

CARACTERÍSTICAS ELÉTRICAS

FLUXO LUMINOSO: 460 LM/M POTÊNCIA: 4,8W/M

FLUXO LUMINOSO: 950 LM/M POTÊNCIA: 9,6W/M

FLUXO LUMINOSO: 1500 LM/M POTÊNCIA: 19,2W/M

TENSÃO: 12V CC FONTE REMOTA OU DIRETA NA REDE

CARACTERÍSTICAS ÓPTICAS

TEMPERATURA DE COR: 2700K, 3000K E 4000K

GRAU DE PROTEÇÃO: IP20

DIFUSOR: ACRILICO

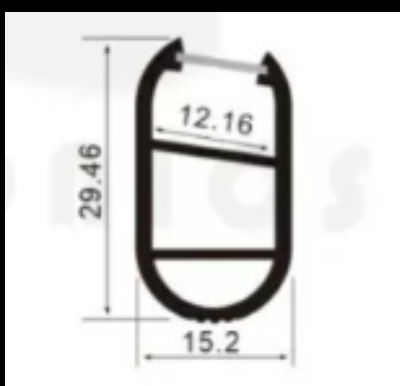
ACABAMENTO: ALUMINÍO

CARACTERÍSTICAS MECÂNICA

MATERIAL: ALUMINÍO

FIXAÇÃO: SUPORTES LATERIAS OU GANCHO

TIPO DE USO: INTERNO OU EXTERNO COBERTO



MEDIDAS L X A
29,46 X 15,2 MM

[VOLTAR](#)

PERFIL LINEAR

TABICA



REF: PF 258

CARACTERÍSTICAS ELÉTRICAS

FLUXO LUMINOSO: 460 LM/M POTÊNCIA: 4,8W/M

FLUXO LUMINOSO: 950 LM/M POTÊNCIA: 9,6W/M

FLUXO LUMINOSO: 1500 LM/M POTÊNCIA: 19,2W/M

TENSÃO: 12V CC FONTE REMOTA OU DIRETA NA REDE

CARACTERÍSTICAS ÓPTICAS

TEMPERATURA DE COR: 2700K, 3000K E 4000K

GRAU DE PROTEÇÃO: IP20

DIFUSOR: ACRILICO

ACABAMENTO: ALUMINÍO

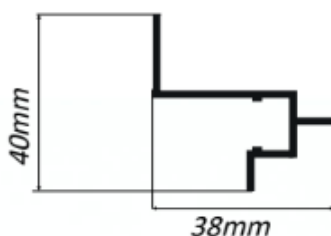
CARACTERÍSTICAS MECÂNICA

MATERIAL: ALUMINÍO

FIXAÇÃO: TABICA

TIPO DE USO: INTERNO OU EXTERNO COBERTO

Desenho técnico



MEDIDAS L X A

38X40MM

[VOLTAR](#)

PERFIL LINEAR

TABICA



REF: PF 259

CARACTERÍSTICAS ELÉTRICAS

FLUXO LUMINOSO: 460 LM/M POTÊNCIA: 4,8W/M

FLUXO LUMINOSO: 950 LM/M POTÊNCIA: 9,6W/M

FLUXO LUMINOSO: 1500 LM/M POTÊNCIA: 19,2W/M

TENSÃO: 12V CC FONTE REMOTA OU DIRETA NA REDE

CARACTERÍSTICAS ÓPTICAS

TEMPERATURA DE COR: 2700K, 3000K E 4000K

GRAU DE PROTEÇÃO: IP20

DIFUSOR: ACRILICO

ACABAMENTO: ALUMINÍO

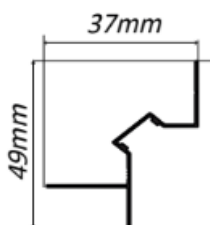
CARACTERÍSTICAS MECÂNICA

MATERIAL: ALUMINÍO

FIXAÇÃO: TABICA

TIPO DE USO: INTERNO OU EXTERNO COBERTO

Desenho técnico



MEDIDAS L X A

37X49MM

[VOLTAR](#)